

罗巴鲁冷镀锌涂膜与热镀锌层的 自然气候暴露试验7年后的途中报告

《试验目的》

通过自然气候暴露试验, 检验并比较了罗巴鲁冷镀锌涂膜与热镀锌层(HDZ55)的防锈性能。

《试验期间》

2002年7月15日~2009年7月15日(继续进行中)

《试验方法》

依照JIS Z 2381(2001)大气暴露试验方法通则。
试验条件: 开放式暴露, 朝南, 与地平线呈30度

暴露场



《试件》

名称	尺寸(长×宽×厚mm)	使用钢板
一般構造用圧延鋼材 (噴砂处理)	300*150*1.6	JIS G 3101 (SS-400)
热镀锌 (JIS H 8641 2種)	300*150*3.2	JIS G 3101 (SS-400)

※HDZ55是日本JIS H8641对热镀锌品质制定的规格。
也就是1平方米内镀锌的附着量为550g以上, 适用于严厉的腐蚀环境中。

《试验场所》

(財)日本塗料検査協会 西支部
地址: 大阪府寝屋川市成田町2-3 (东经135°38' 33" 北纬34°46' 24")

《评价方法》

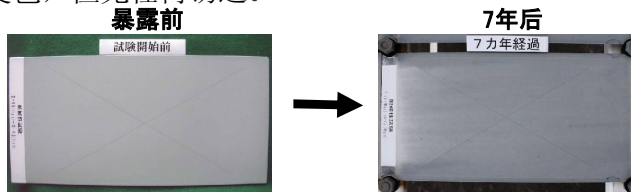
通过目视, 对其外观进行评价。

《评价结果》

7年自然气候暴露试验后的评价结果如下:

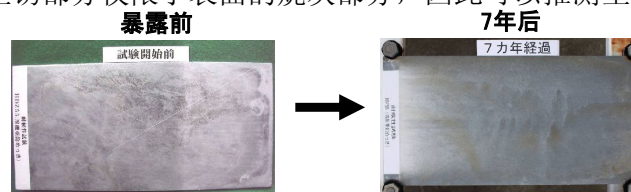
◇罗巴鲁冷镀锌涂膜(膜厚80μm)

涂膜变色, 但无任何锈迹。

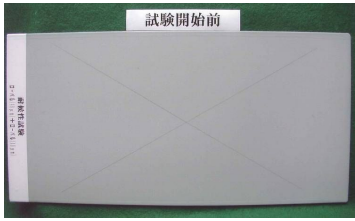

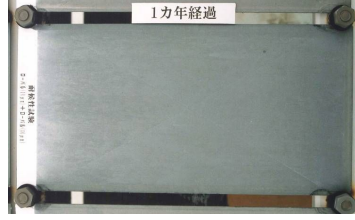
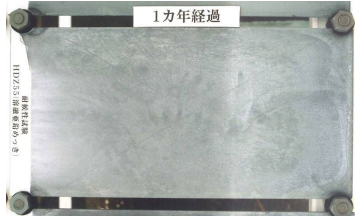














◇热镀锌层(HDZ55)

烧灰部分有轻微的生锈。可能是表面的锌铁合金层中的铁氧化所致。
但是生锈部分仅限于表面的烧灰部分, 因此可以推测生锈程度轻微。



※详细内容请参考后页的对比照片。

	罗巴鲁冷镀锌	热镀锌 (HDZ55)
暴露前		
1年后		
2年后		
3年后		
4年后		
5年后		
6年后		
7年后		

※拍照时的不同日照条件，对照片的亮度稍有影响。